

## PLANTA DE TECHOS

Esc. 1.50

Santa Fe  
Provincia

Vivienda Lineal 2 Dormitorios

CASA PROPIA

Secretaría de Hábitat, Urbanismo y Vivienda - Pcia. de Santa Fe

PLANO: ARQUITECTURA

PLANTA

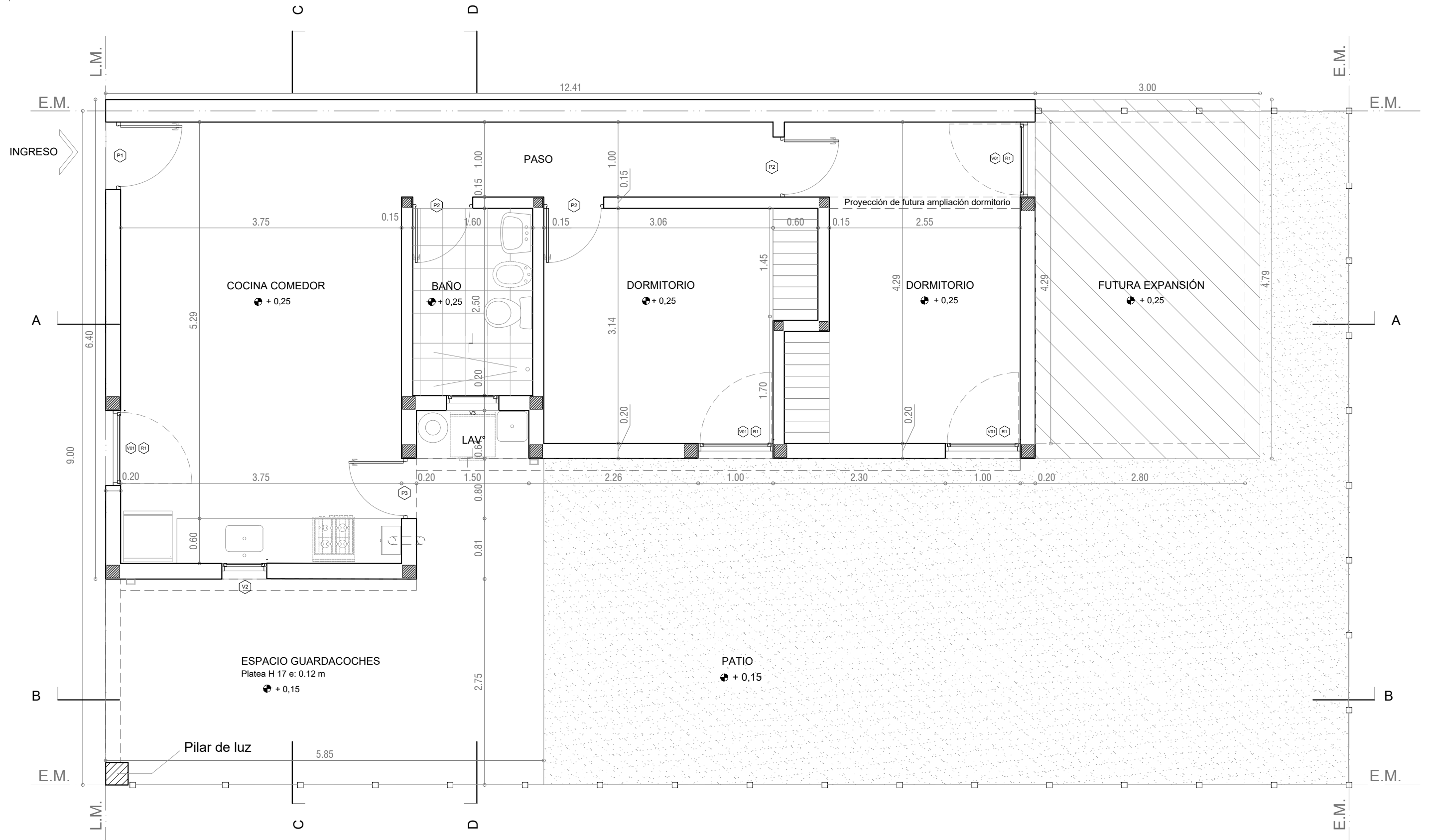
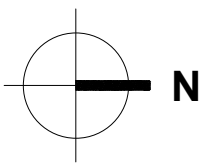
Lám.

Enero 2022

ESCALA 1:50

OBS:

01



## PLANTA BAJA

Esc. 1:50

Santa Fe  
Provincia

Vivienda Lineal 2 Dormitorios

CASA PROPIA

Secretaría de Hábitat, Urbanismo y Vivienda - Pcia. de Santa Fe

PLANO: ARQUITECTURA

PLANTA

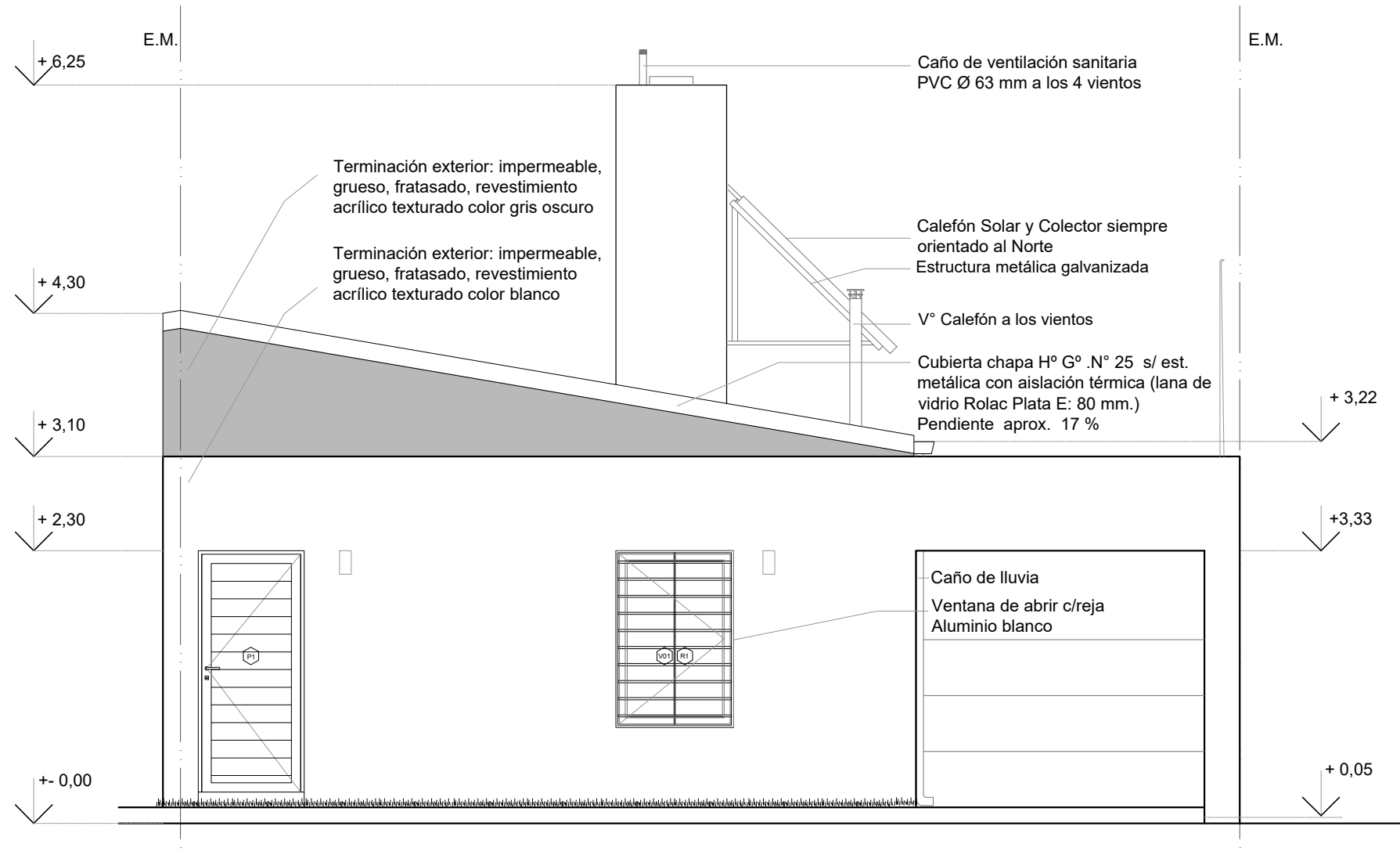
Lám.

Enero 2022

ESCALA 1:50

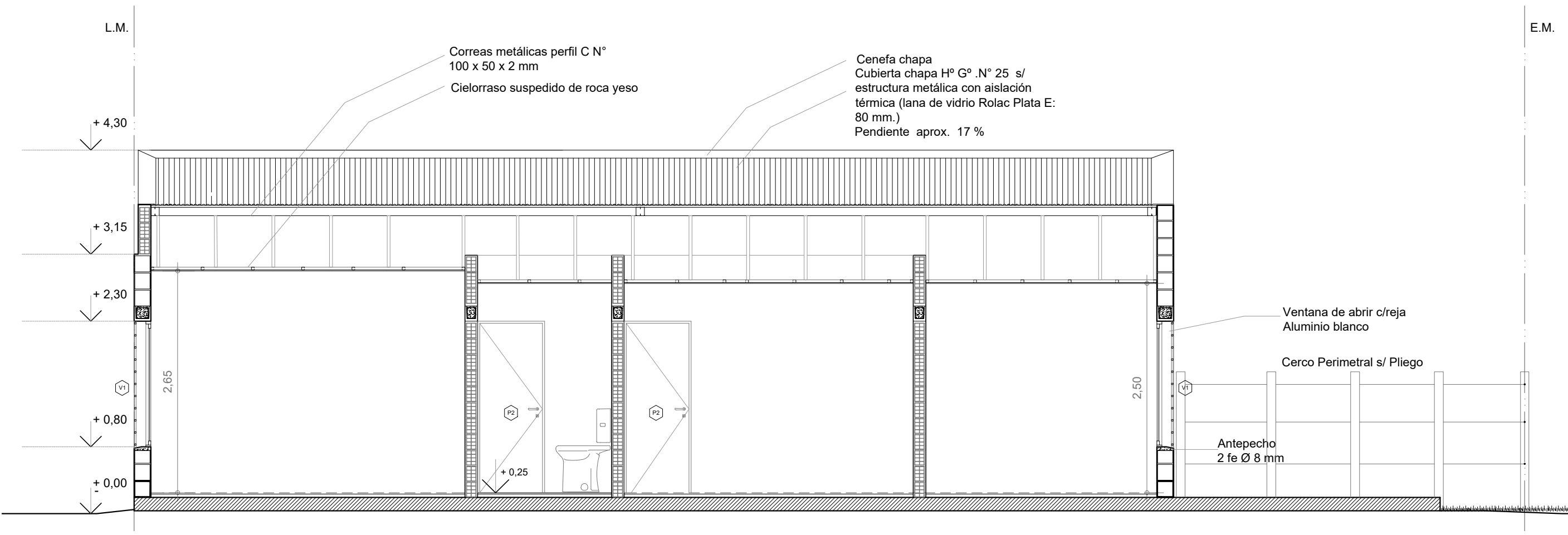
OBS:

02



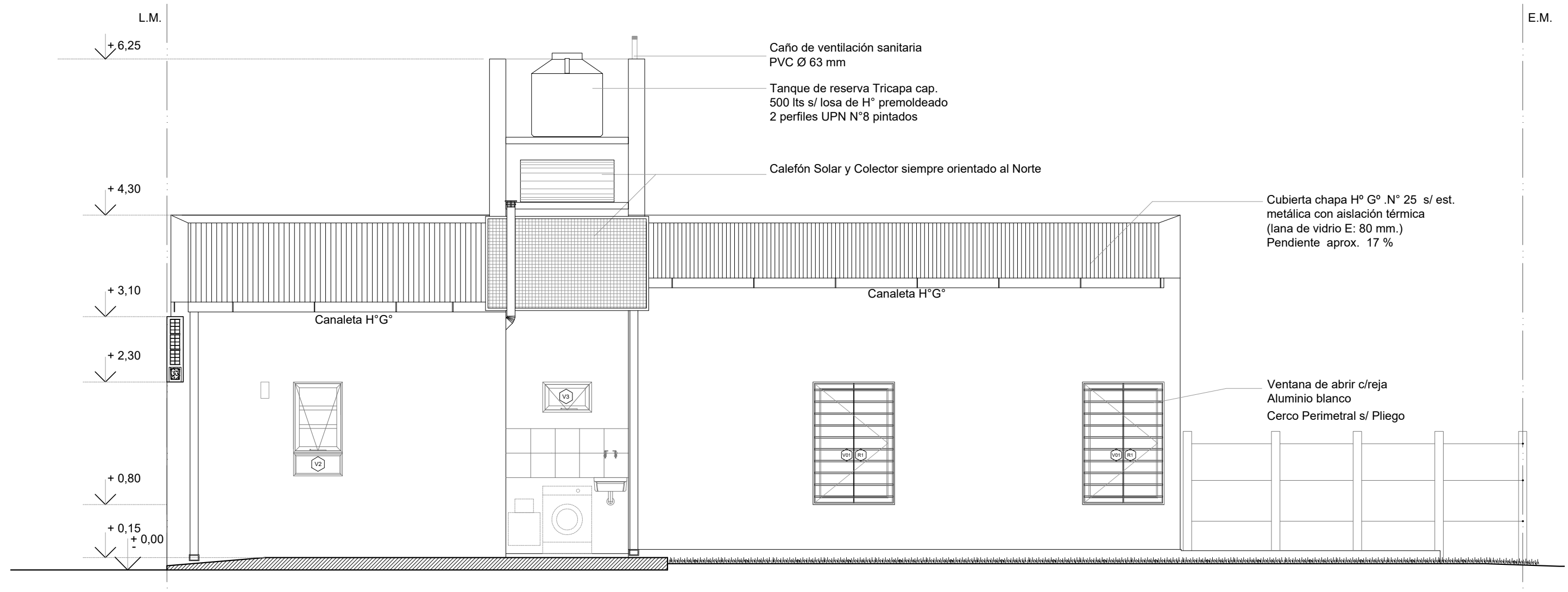
## FACHADA

Esc. 1.50



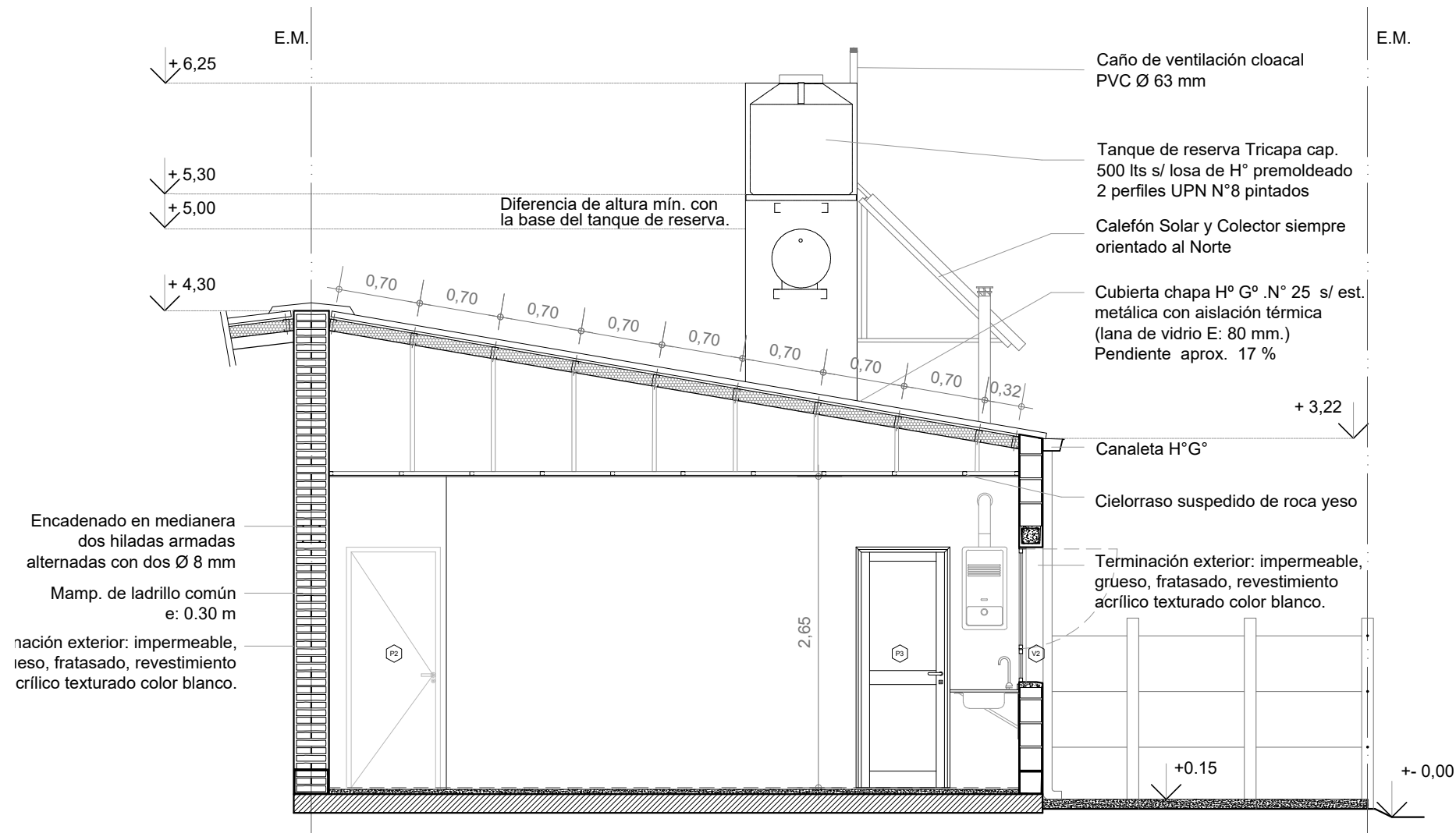
CORTE A-A

Esc. 1:50



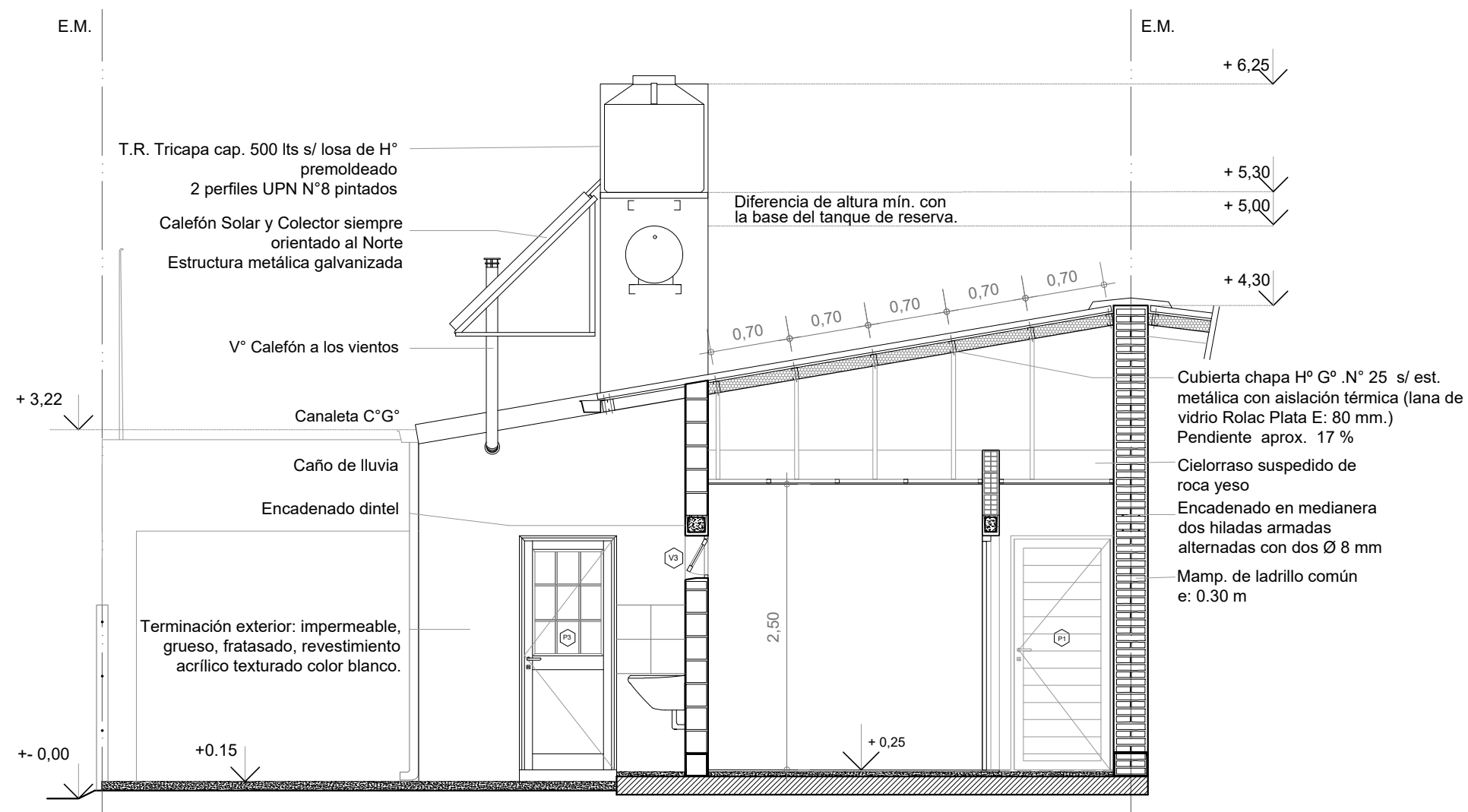
## CORTE B-B

Esc. 1.50



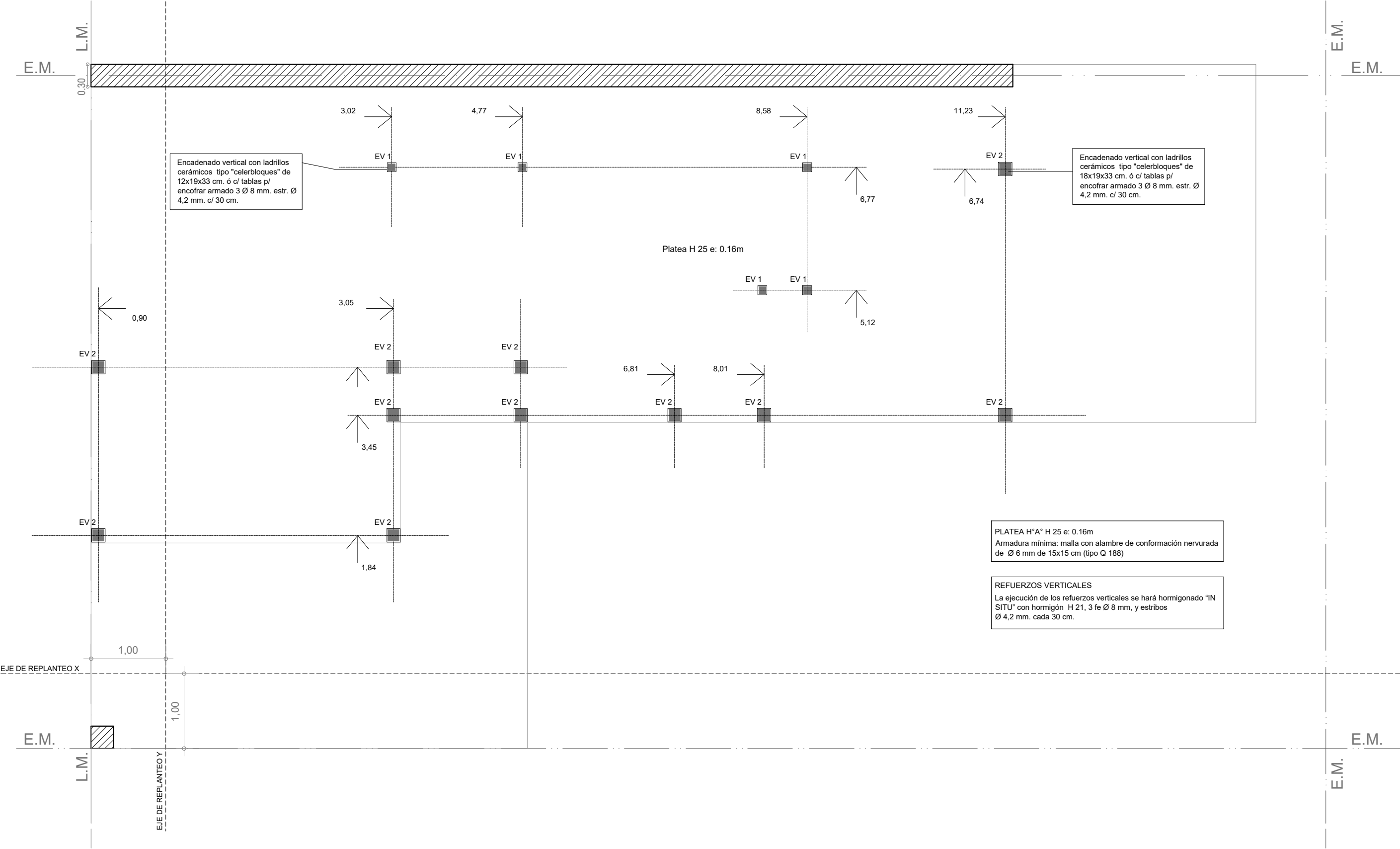
CORTE C-C

Esc. 1:50



## CORTE D-D

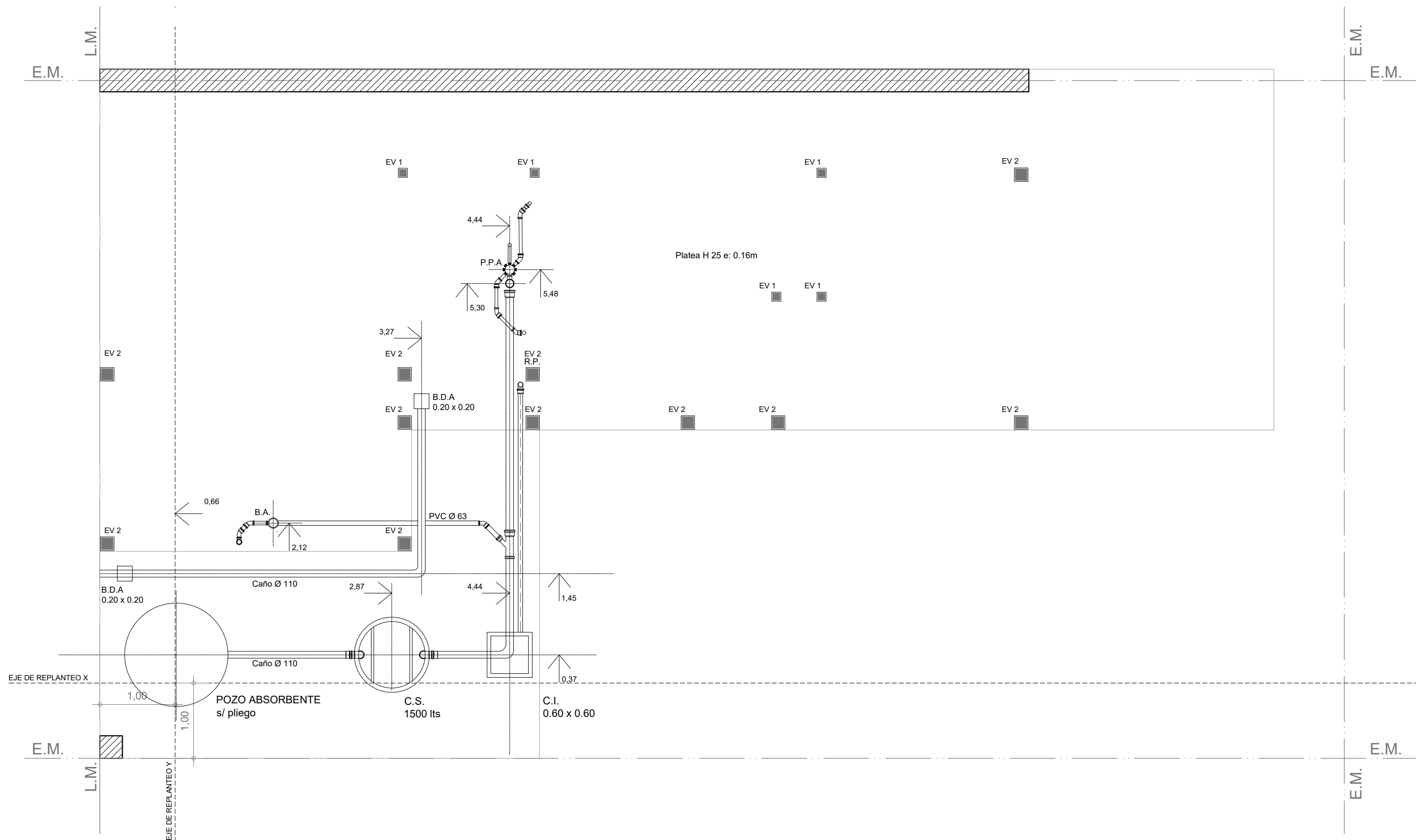
Esc. 1.50



PLANTA FUNDACIÓN PLATEA

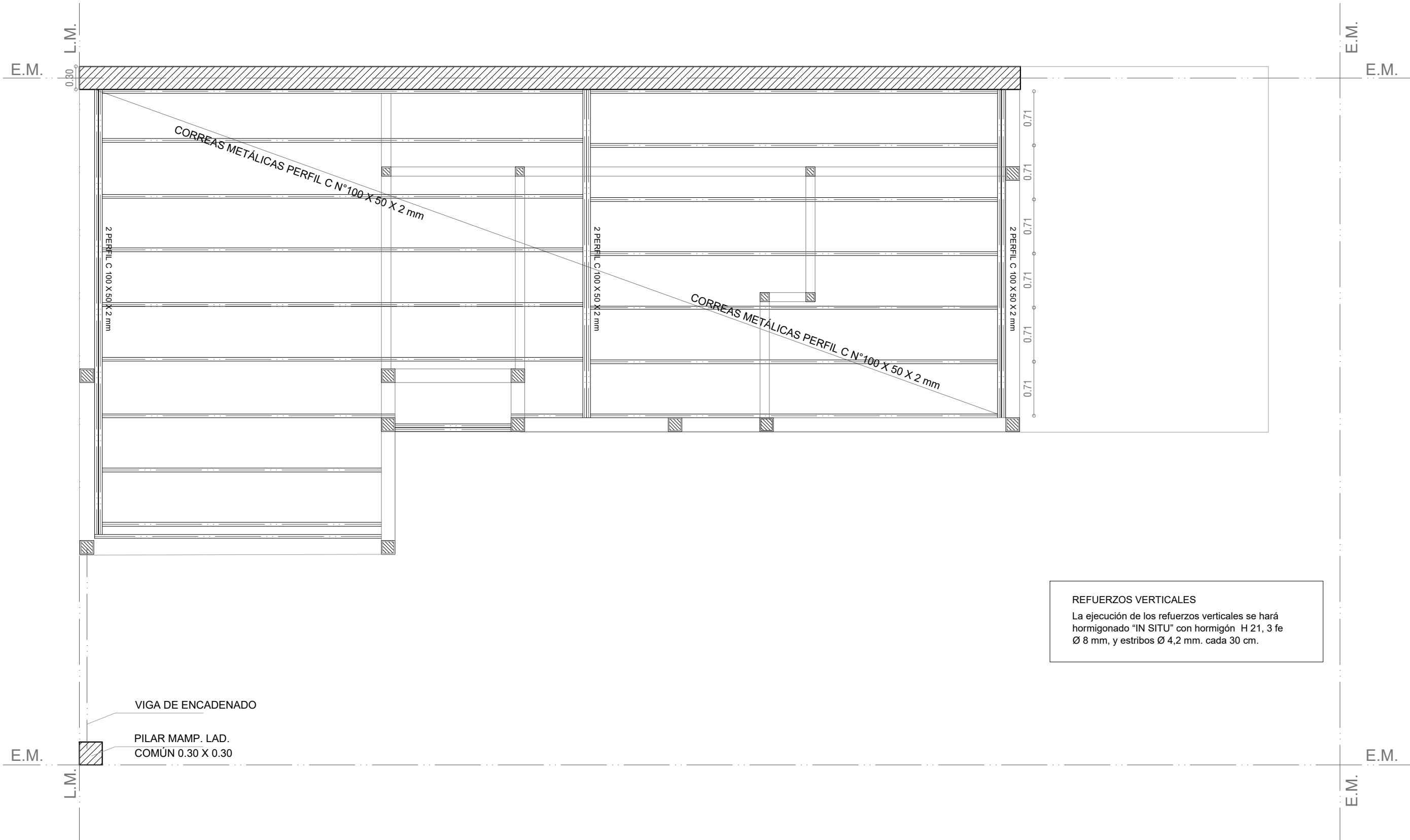
Esc. 1.50





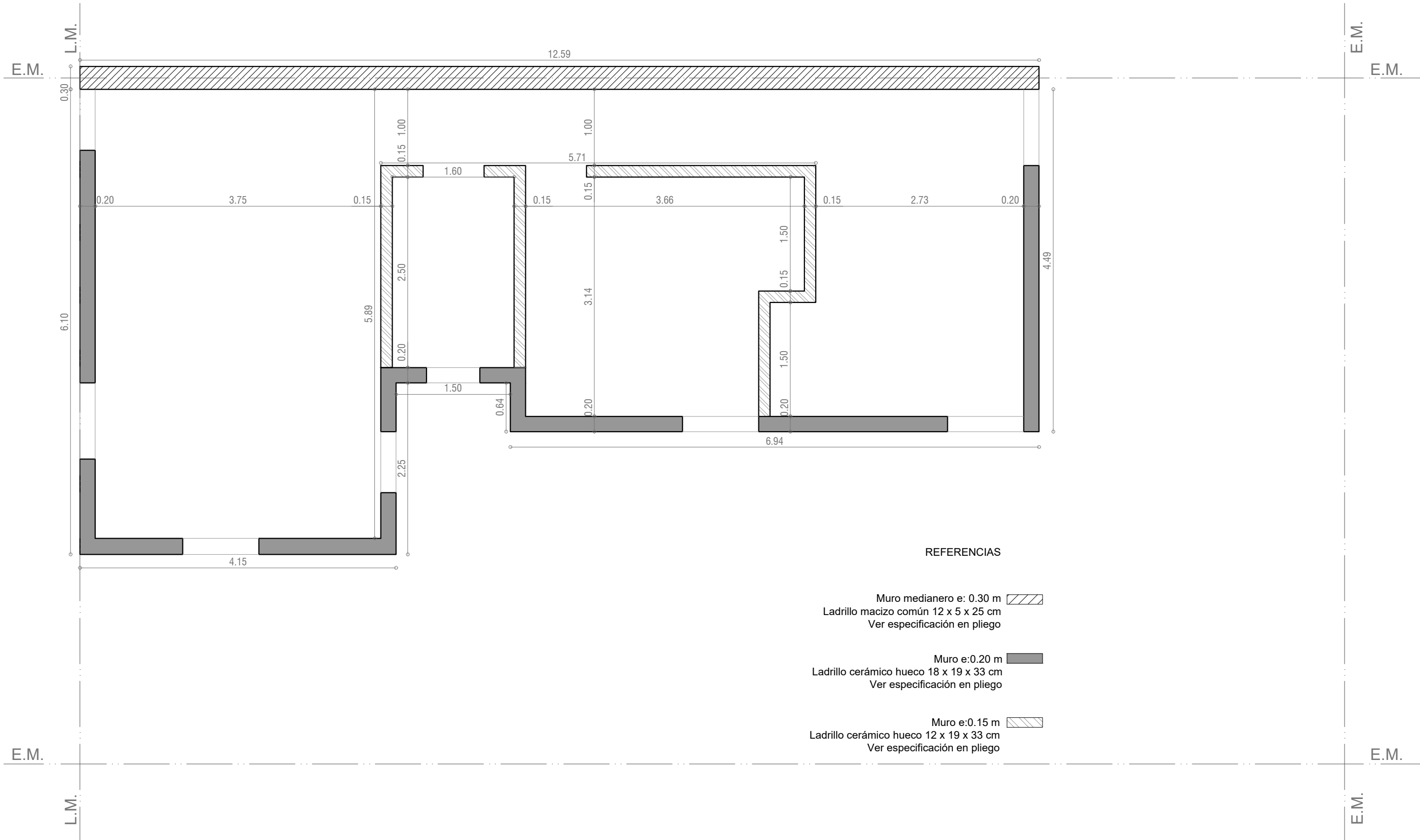
# PLANTA FUNDACIÓN PLATEA

Esc. 1.50



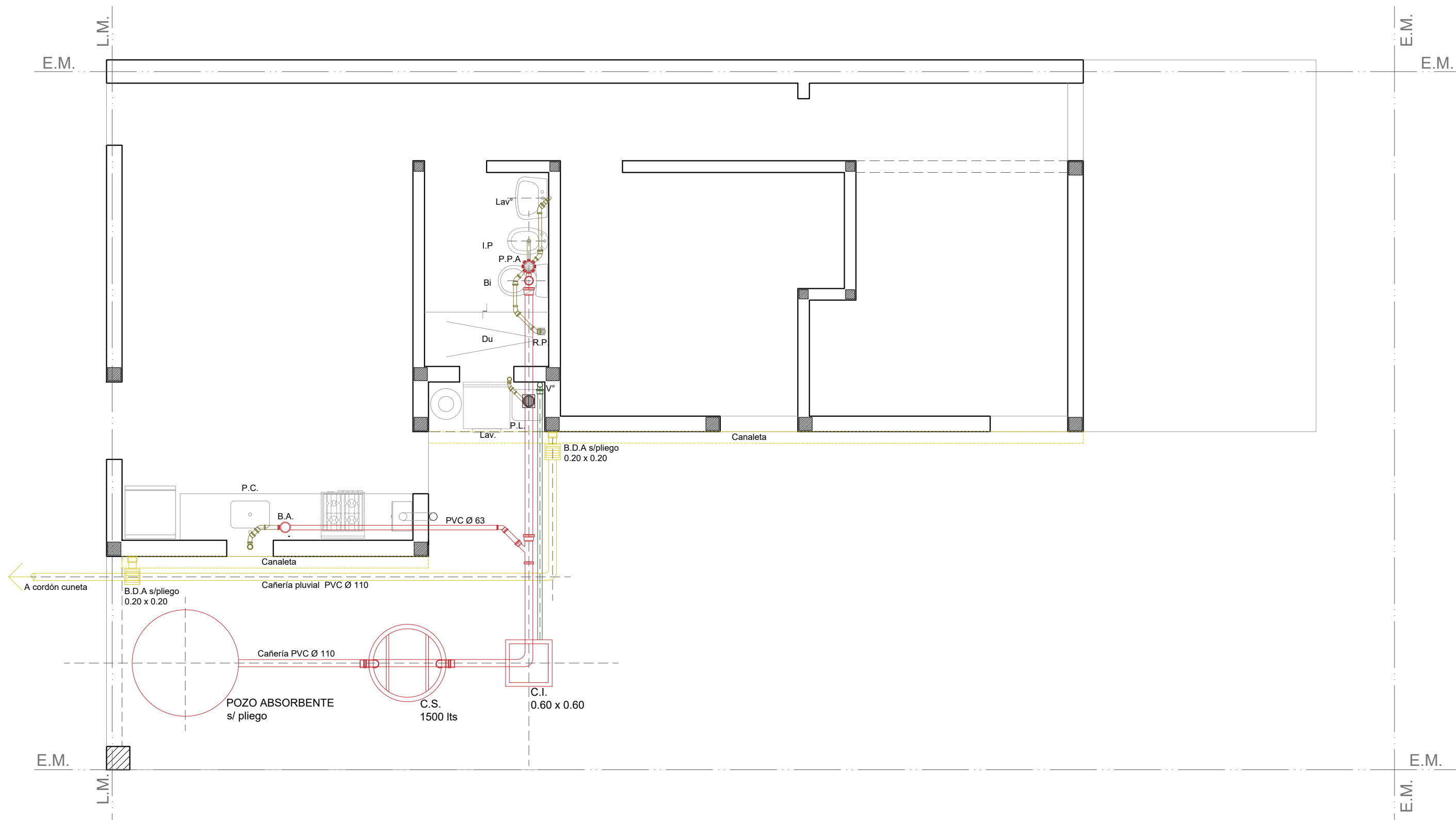
ESTRUCTURA S/PLANTA BAJA

Esc. 1.50



# MAMPOSTERÍAS

Esc. 1.50



## INSTALACIÓN PLUVIAL Y CLOACAL

Esc. 1.50

Santa Fe  
Provincia

Vivienda Lineal 2 Dormitorios

CASA PROPIA

Secretaría de Hábitat, Urbanismo y Vivienda - Pcia. de Santa Fe

PLANO: **INSTALACIONES**

PLANTA

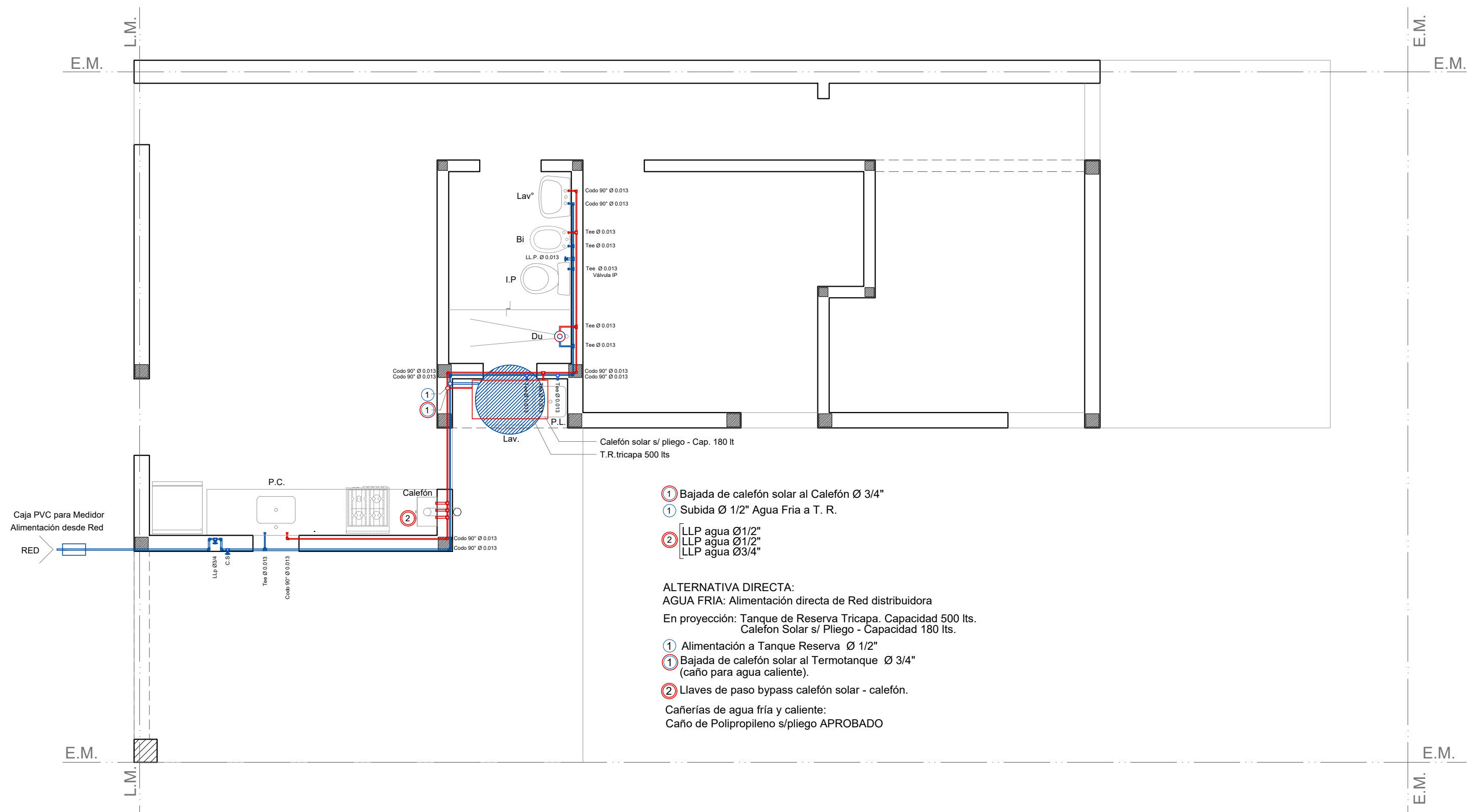
Lám.

Enero 2022

ESCALA 1:50

OBS:

12



- ① Bajada de calefón solar al Calefón Ø 3/4"
- ① Subida Ø 1/2" Agua Fria a T. R.

- ② [ LLP agua Ø1/2"
- LLP agua Ø1/2"
- LLP agua Ø3/4"

#### ALTERNATIVA DIRECTA:

AGUA FRIA: Alimentación directa de Red distribuidora

En proyección: Tanque de Reserva Tricapa. Capacidad 500 lts.  
Calefón Solar s/ Pliego - Capacidad 180 lts.

- ① Alimentación a Tanque Reserva Ø 1/2"
- ① Bajada de calefón solar al Termotanque Ø 3/4"  
(caño para agua caliente).
- ② Llaves de paso bypass calefón solar - calefón.

Cañerías de agua fría y caliente:  
Caño de Polipropileno s/pliego APROBADO

## INSTALACIÓN AGUA

Esc. 1.50

Santa Fe  
Provincia

Vivienda Lineal 2 Dormitorios

CASA PROPIA

Secretaría de Hábitat, Urbanismo y Vivienda - Pcia. de Santa Fe

PLANO: INSTALACIONES

PLANTA

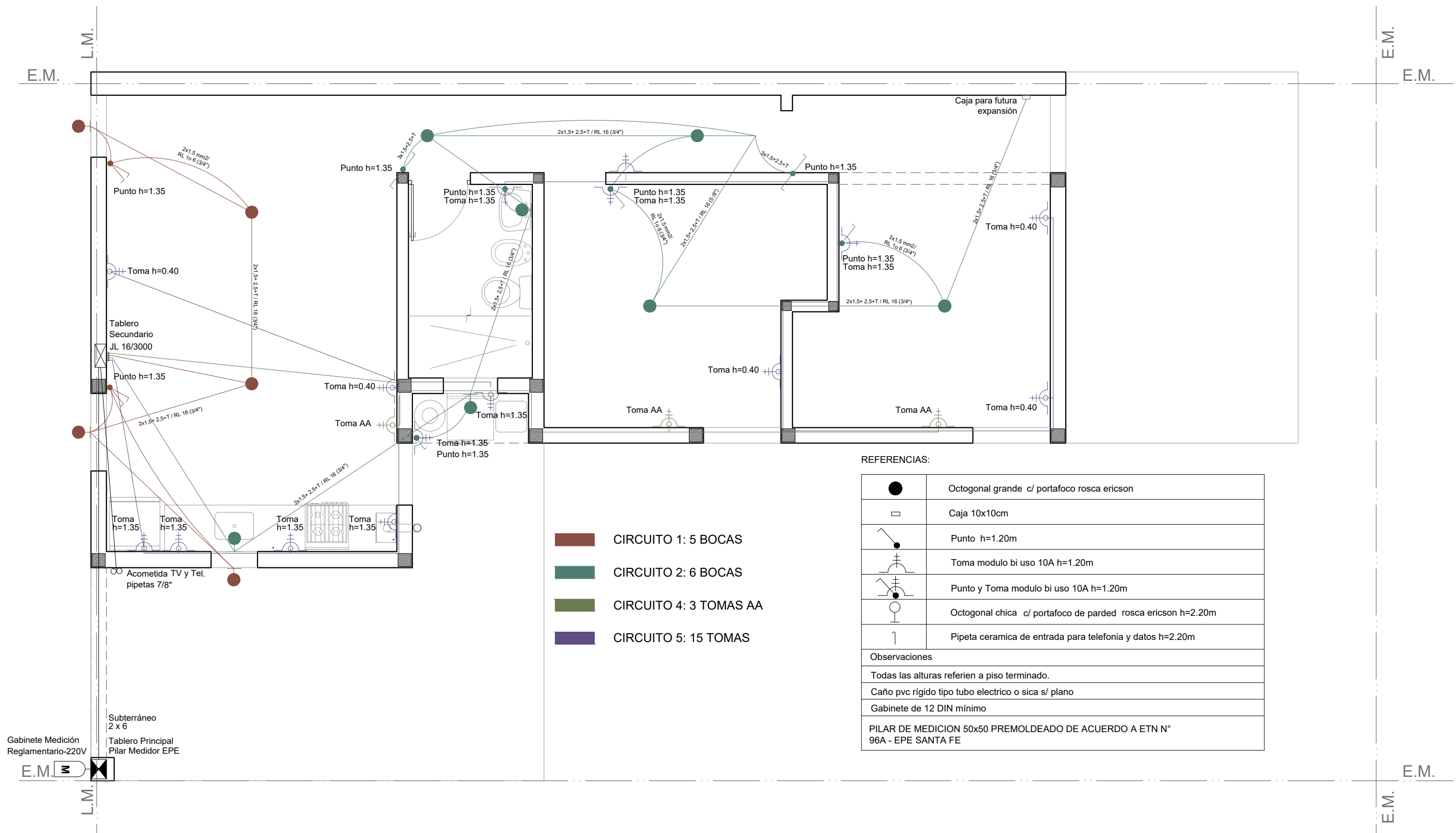
Lám.

Enero 2022

ESCALA 1:50

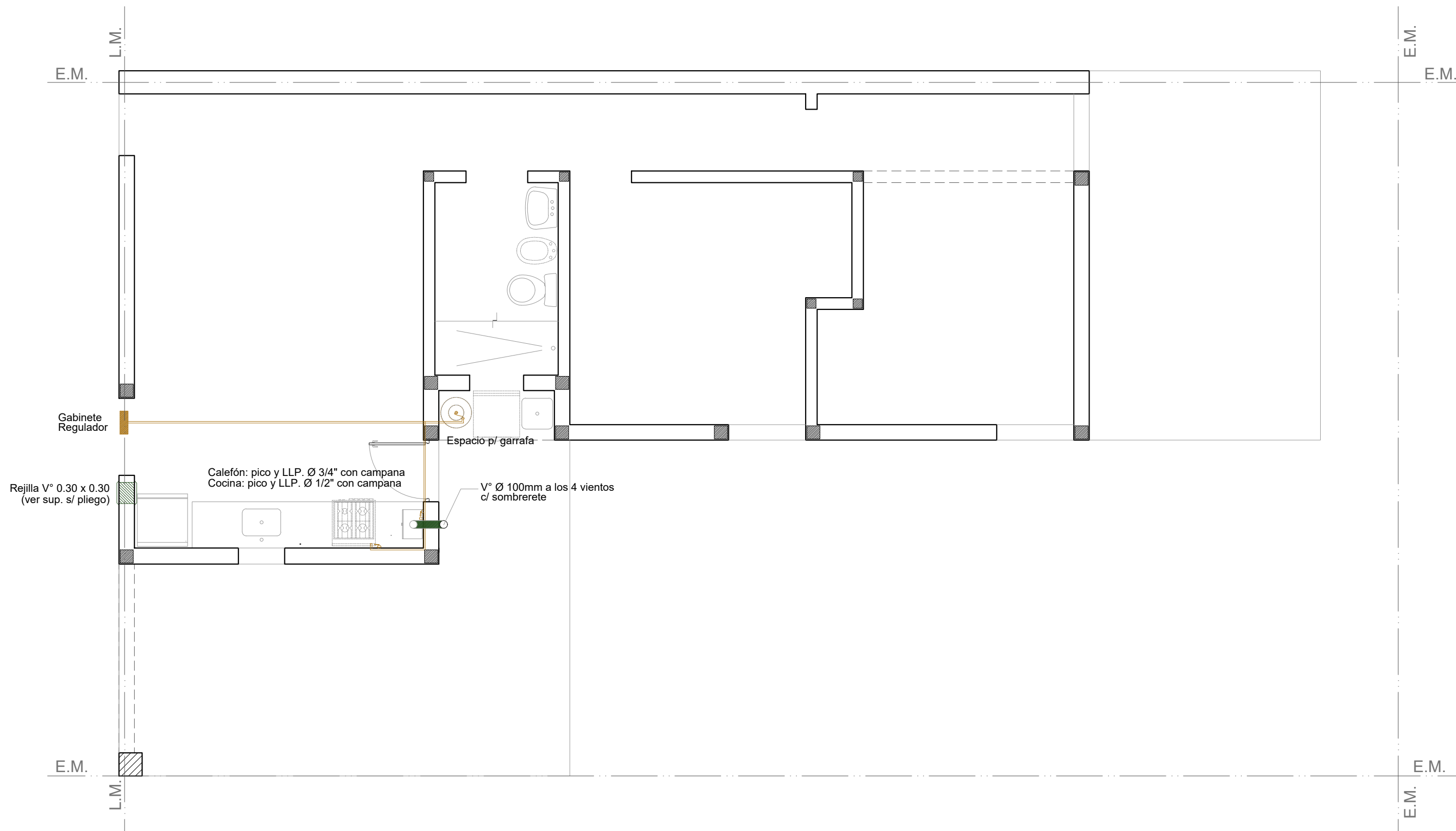
OBS:

13



# INSTALACIÓN ELÉCTRICA

Esc. 1.50



## INSTALACIÓN GAS

Esc. 1.50

Santa Fe  
Provincia

Vivienda Lineal 2 Dormitorios

CASA PROPIA

Secretaría de Hábitat, Urbanismo y Vivienda - Pcia. de Santa Fe

PLANO: **INSTALACIONES**

PLANTA

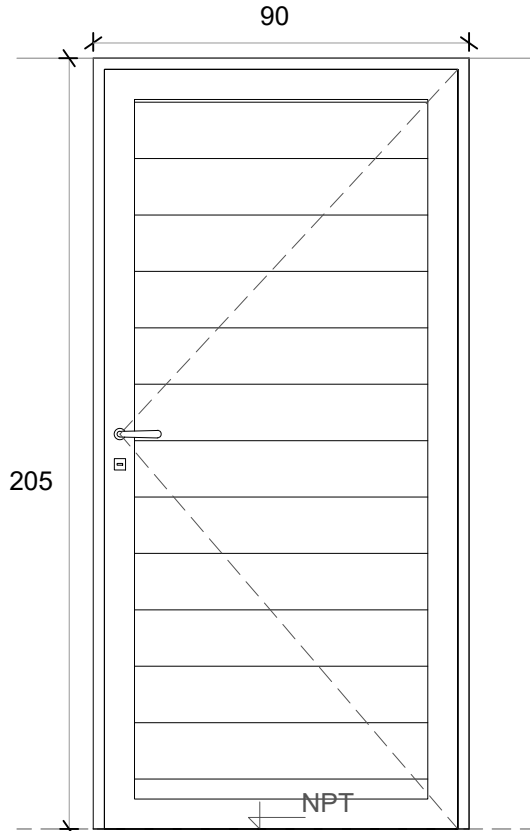
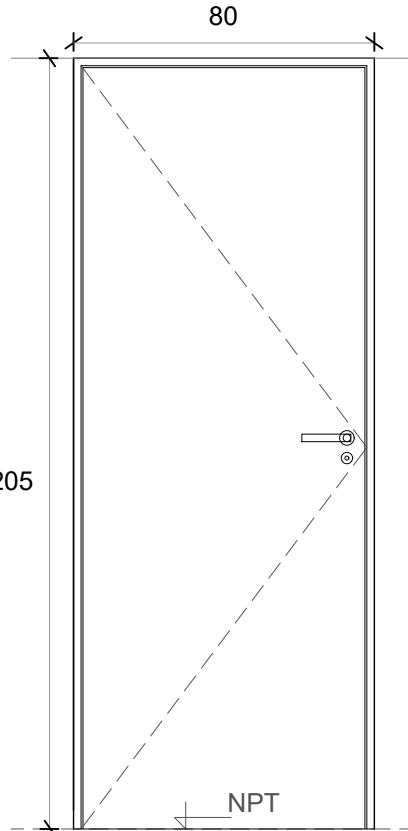
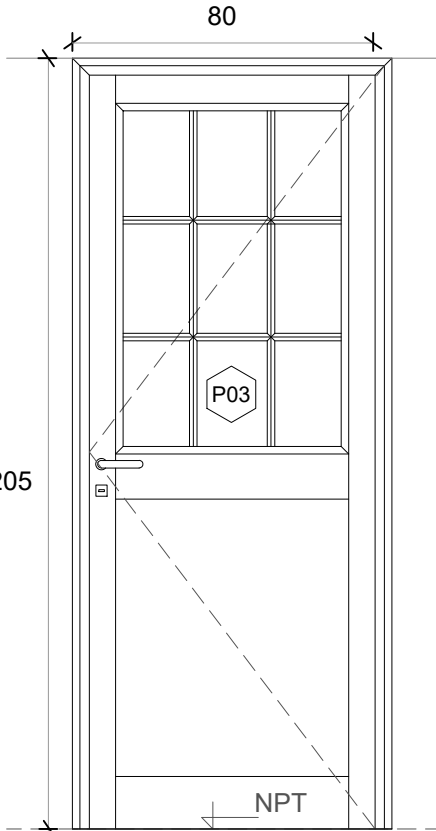
Lám.

Enero 2022

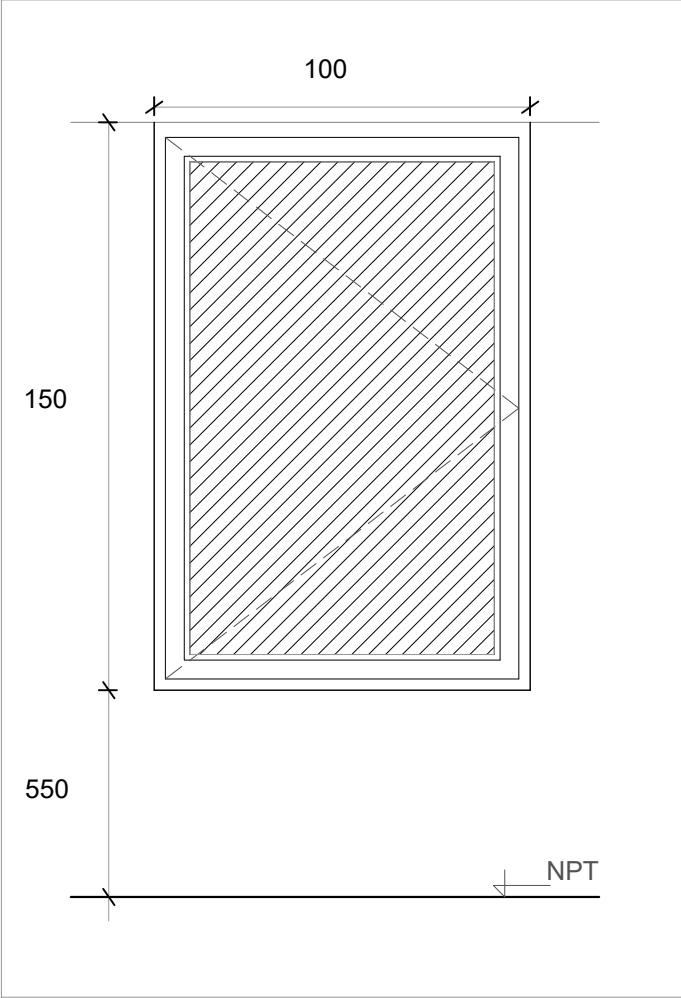
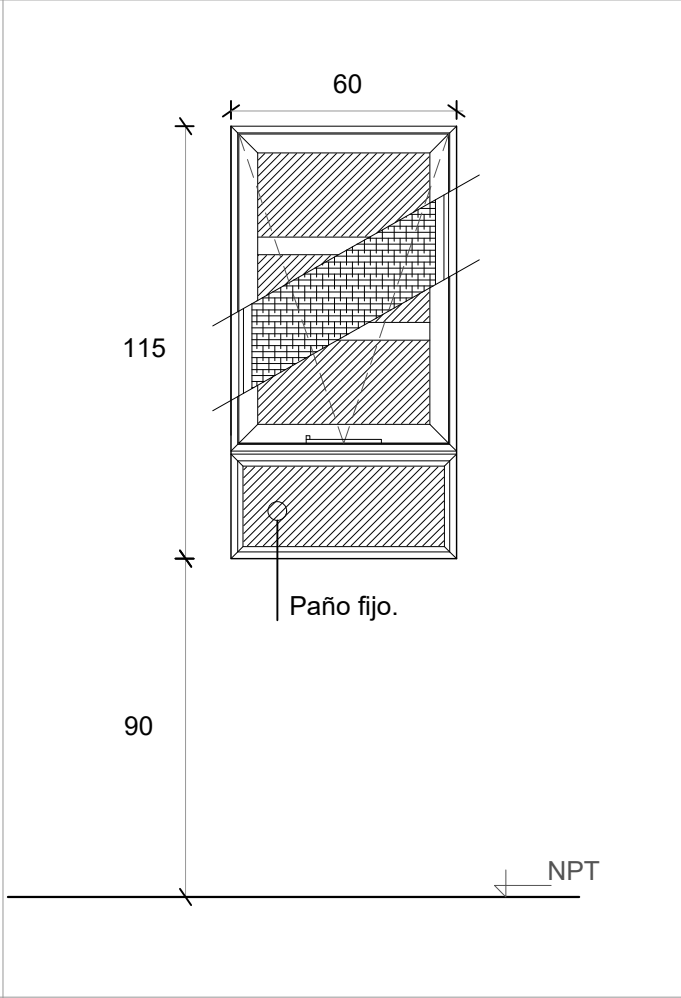
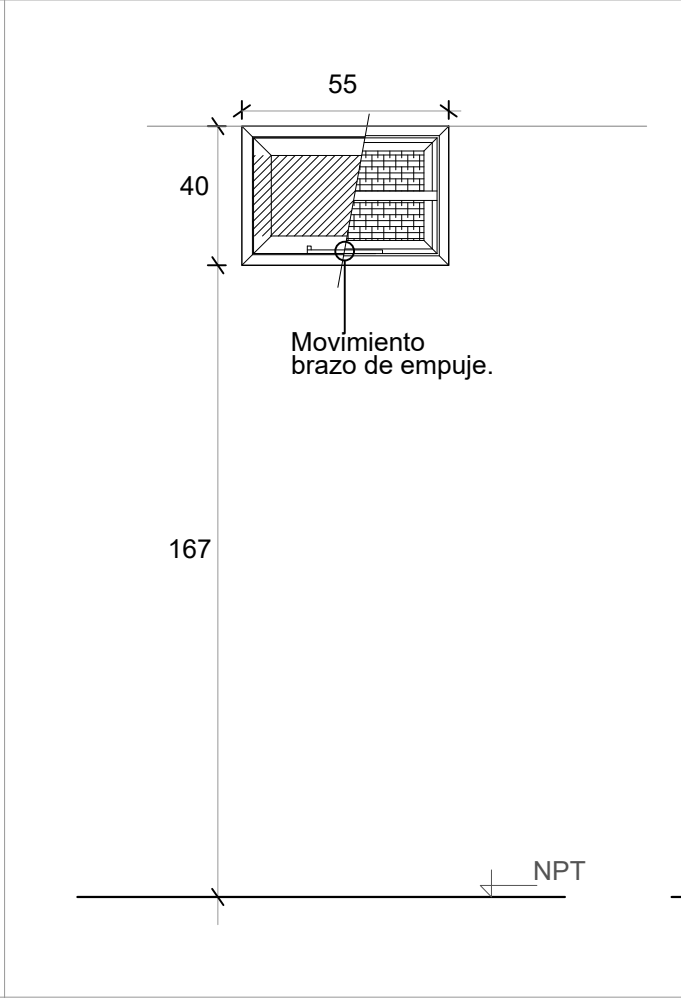
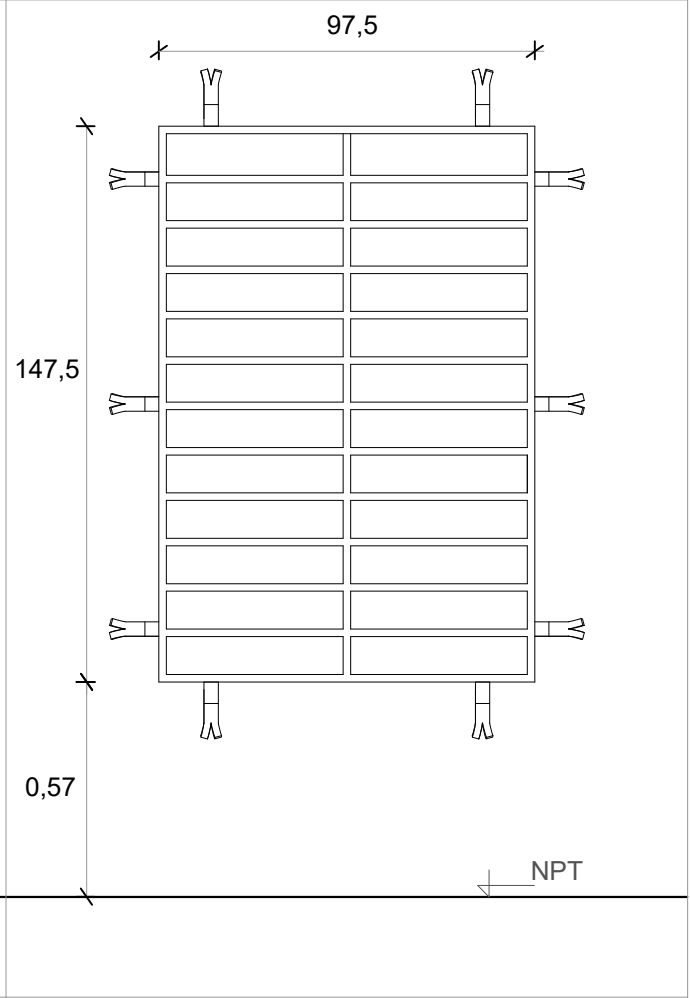
ESCALA 1:50

OBS:

15

<div><div>P1</div><div>PUERTA PPAL.</div></div> <div><p>Deberá preverse para la colocación un espacio de 15 mm respecto del contrapiso</p></div>	<div><div>P2</div><div>PUERTA DORMITORIO/ BAÑO</div></div> <div><p>Deberá preverse para la colocación un espacio de 15 mm respecto del contrapiso</p></div>	<div><div>P3</div><div>PUERTA COCINA</div></div> <div><p>Deberá preverse para la colocación un espacio de 15 mm respecto del contrapiso</p></div>
<div>Denominación</div> <div>P1    Ingreso</div>	<div>Denominación</div> <div>P2    Dormitorios y baño</div>	<div>Denominación</div> <div>P3    Cocina</div>
<div>Descripción</div> <div>Puerta de abrir Herrero o similar</div>	<div>Descripción</div> <div>Puerta placa de madera</div>	<div>Descripción</div> <div>Puerta de abrir Herrero o similar</div>
<div>Cantidad</div> <div>1</div>	<div>Cantidad</div> <div>3</div>	<div>Cantidad</div> <div>1</div>
<div>Hoja</div> <div>Aluminio color blanco</div>	<div>Hoja</div> <div>Placa de madera, de 40 mm. Enchapada Costillas de pino de 10 mm c/ 90 mm</div>	<div>Hoja</div> <div>Aluminio color blanco c/vidrio repartido</div>
<div>Marco</div> <div>Aluminio color blanco</div>	<div>Marco</div> <div>Aluminio</div>	<div>Marco</div> <div>Aluminio color blanco</div>
<div>Vidrio</div> <div>-</div>	<div>Vidrio</div> <div>-</div>	<div>Vidrio</div> <div>Float 4mm incoloro</div>
<div>Herrajes</div> <div>Cerradura tipo doble paleta standard</div>	<div>Herrajes</div> <div>Cerradura común con pestillo y llave, con bocallave y boca manija</div>	<div>Herrajes</div> <div>Cerradura tipo doble paleta standard</div>
<div>Pintura</div> <div>-</div>	<div>Pintura</div> <div>-</div>	<div>Pintura</div> <div>-</div>



V1	VENTANA DE ABRIR	V2	VENTANA COCINA	V3	VENTILUZ ABATIBLE	R1	REJA FRENTE
							
Denominación	V01 Estar y dormitorios	Denominación	V2 Cocina	Denominación	V2 Baño	Denominación	R1 Estar y dormitorios
Descripción	Ventana de abrir de aluminio color blanco	Descripción	Ventana proyectante con brazo de empuje Paño fijo inferior	Descripción	Ventana abatible c/ brazo empuje línea	Descripción	Reja de planchuela y barras macizas hor.
Cantidad	4	Cantidad	1	Cantidad	1	Cantidad	4
Hoja	Aluminio	Hoja	Aluminio	Hoja	Aluminio	Hoja	Barras macizas horizontales diám. 3 /8 " horizontales de 0,975x 1,475m
Marco	Aluminio. 5 guías para recibir oscurecimiento	Marco	Aluminio	Marco	Aluminio	Marco	Planchuela perimetral 3 x 25 mm
Vidrio	Float 4 mm incoloro	Vidrio	Float 4 mm incoloro	Vidrio	Float 4 mm incoloro	Vidrio	-
Herrajes	-	Herrajes	-	Herrajes	-	Herrajes	-
Pintura	-	Pintura	-	Pintura	-	Pintura	-